

BPE-062 / BPL-062 / BPP-062 Akku-hydraulisches Presswerkzeug Battery Hydraulic Crimping Tools

Aufklappbarer Presskopf für die Kabelmontage

- Sehr handliche Hydraulikpresse
- Dreh- und aufklappbarer Presskopf
- Hub: 13 mm
- BPP-062:
Zweistufiges Hydrauliksystem reduziert die Anzahl der Pumpbewegungen
- Automatische Druckbegrenzung
- Einsätze Serie 60-CK (Ø 42 mm)

Hinged crimping head for cable assembly

- Very handy hydraulic crimping tool
- Rotary and opening crimping head
- Hub: 13 mm
- BPP-062:
Two-stage hydraulic system reducing the number of pumping
- Automatic pressure relief control
- Dies series 60-CK (Ø 42 mm)

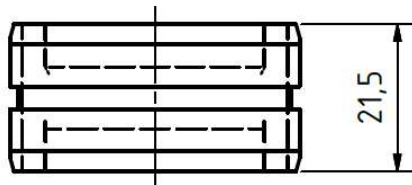
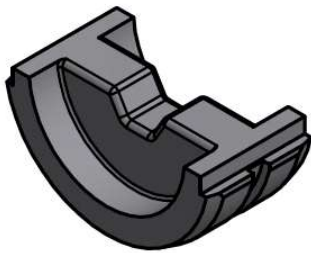


Typ Type	Presskraft Press Power kN	Kupfer DIN Copper DIN mm ²	Aluminium Aluminum mm ²	Abmessung Dimension mm	Gewicht Weight kg
BPE-062	62 kN	300	300	290x75x285	3,5
BPL-062	62 kN	300	300	400X75X130	3,8
BPP-062	62 kN	300	300		5,4

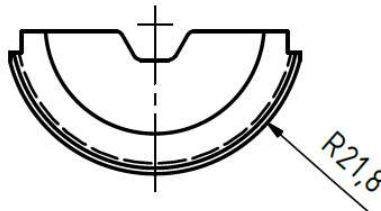
BPE-062 / BPL-062 / BPP-062

Presseinsätze Serie 60-CK

Crimping dies series 60-CK



Außenmaße: $\varnothing 43,6$
 Breite: 21,5



Gewicht / Weight: ~130 g

Typ Type	Presskontur Press Contour	Bereich Area
PK...-CK	Sechskant nach DIN48083 Hexagonal acc. DIN48083	CU 5-300 mm ² AL 10-240 mm ²
PH...-CK	Sechskant für handelsübliche Rohrkabelschuhe Hexagonal for standard series	CU 6-300 mm ²
POI-CK	Oval-Preßeinsätze für isolierte Rohrkabelschuhe Oval crimping dies for insulated tubular cable lugs and connectors	CU 10-150 mm ²
PR...-CK	Runddrückeinsatz für Sektorleiter Pre-rounding of sector-shaped conductors	sm: 10-240 mm ² se: 25-300 mm ²
PO...-CK	Oval-Preßeinsatz für H-Klemmen Oval crimping dies for H-type terminal clamps	10-70 mm ²
PT...-CK	Trapez-Preßeinsätze für Aderendhülsen Trapezoid crimping dies for cable end-sleeves	10-240 mm ²
PDF...-CK	Dorn-Preßeinsätze für Kabelschuhe und Verbinder feindrähtige Leiter Mandrel crimping dies for tubular cable lugs and connectors for fine stranded conductors	10-70 mm ²
PD...-CK	Dorn-Preßeinsätze für Quetschkabelschuhe (DIN 46234 / 46230 / 46341) Mandrel crimping dies for copper solderless terminals (DIN 46234 / 46230 / 46341)	10-120 mm ²
PDI...-CK	Dorn-Preßeinsätze für isolierte Kabelschuhe und Stiftkabelschuhe Mandrel crimping dies for insulated tubular cable lugs and pin terminals	10-70 mm ²
PWM...-CK	WM-Kontur für Rohrkabelschuhe, handelsüblich, feindrähtig, EURO-Serie WM-shaped dies for cable lugs, fine-wired cables, EURO series	10-300 mm ²

BPE-062 / BPL-062 / BPP-062

Presseinsätze Serie 60-CK (Ø42mm)

Crimping dies series 60-CK (Ø42mm)

- Sechskant-Preßeinsätze nach DIN 48083
 - Kupfer Presskabelschuhe (DIN46235)
 - Kupfer Verbinder nach (DIN 46267, Teil 1)
 - Aluminium Presskabelschuhe und Verbinder nach DIN AL und DIN AL/CU
 - Pressverbinder für zugfeste Verbindungen von ALDREY-Seilen nach DIN EN 50182
 - AL-Leiter nach DIN EN 50182
 - Pressverbinder nach DIN 48085, Teil 3 für AL/Stahl-Seile nach DIN EN 50182
 - Aluminiumhülsen-Verpressung
 - Pressverbinder nach DIN 48085, Teil 3 für AL/Stahl-Seile nach DIN EN 50182
 - Stahlhülsen-Verpressung
- Hexagonal crimping dies according DIN 48083
 - Copper compression cable lugs (DIN46235)
 - Copper connectors (DIN 46267, part 1)
 - Aluminum compression cable lugs and connectors to DIN
 - Compression joints for all full tension connectors of ALDREY conductors acc. to DIN EN 50182
 - AL-conductors acc. to DIN EN 50182
 - Compression joints acc. to DIN 48085, part 3 for AL/Steel-cables (ACSR) acc. to DIN EN 50182 – Aluminium compression
 - Compression joints acc. to DIN 48085, part 3 for AL/Steel-cables (ACSR) acc. to DIN EN 50182 – Steel crimping



Typ Type	Kennzahl Size code	Pressbreite Crimping width	Kupfer DIN zugentlastet Copper DIN non-tension	Kupfer DIN zugfest Copper DIN full-tension	Aluminium zugentlastet Aluminium non-tension	Aluminium zugfest Aluminium full-tension	Aluminium-Hülse Aluminium sleeve	Stahl-Hülse Steel sleeve	Aldreysseil Aldrey cable
		mm	mm ²	mm ²	mm ²	mm ²	mm ²	mm ²	mm ²
PK5-CK-B5	5	5	6	---	---	---	---	---	---
PK6-CK-B5	6	5	10	---	---	---	---	2,5/4/6	---
PK7-CK-B5	7	5	---	---	---	---	---	8	---
PK8-CK-B5	8	5	16	---	---	---	---	---	---
PK9-CK-B5	9	5	---	---	---	---	---	12-15	---
PK10-CK-B5	10	5	25	25	---	---	---	---	---
PK10-CK-B7	10	7	---	---	10	---	---	---	---
PK11-CK-B5	11	5	---	---	---	---	---	25zf	---
PK12-CK-B5	12	5	35	35	---	---	---	---	---
PK12-CK-B7	12	7	---	---	16 + 25	16 + 25	16/2,5 25//4	---	25
PK13-CK-B5	13	5	---	---	---	---	---	16-29	---

BPE-062 / BPL-062 / BPP-062
Presseinsätze Serie 60-CK (Ø42mm)
Crimping dies series 60-CK (Ø42mm)


Typ Type	Kennzahl Size code	Pressbreite Crimping width	Kupfer DIN zugentlastet Copper DIN non-tension	Kupfer DIN zugfest Copper DIN full-tension	Aluminium zugentlastet Aluminium non-tension	Aluminium zugfest Aluminium full-tension	Aluminium-Hülse Aluminium sleeve	Stahl-Hülse Steel sleeve	Aldreyseil Aldrey cable
		mm	mm ²	mm ²	mm ²	mm ²	mm ²	mm ²	mm ²
PK14-CK-B5	14	5	50	50	---	---	---	---	---
PK14-CK-B7	14	7	---	---	35	35	35/6	---	---
PK15-CK-B5	15	5	---	---	---	---	---	30-40	---
PK16-CK-B5	16	5	70	70	---	---	---	---	---
PK16-CK-B7	16	7	---	---	50	50	50/8	---	---
PK17-CK-B5	17	5	---	---	---	---	---	41-50	---
PK18-CK-B5	18	5	95	---	---	---	---	---	---
PK18-CK-B7	18	7	---	---	70	70	70/12	---	70
PK19-CK-B5	19	5	---	---	---	---	---	51-56	---
PK20-CK-B5	20	5	120	95	---	---	---	---	95
PK21-CK-B5	21	5	---	---	---	---	---	57-75	---
PK22-CK-B5	22	5	150	120	---	---	---	---	---
PK22-CK-B7	22	7	---	---	95 + 120	95	95/15	---	---
PK25-CK-B5	25	5	185	150	---	---	---	---	---
PK25-CK-B7	25	7	---	---	150	120	44/32 50/30 120/20	120	120
PK27-CK-B7	27	7	---	---	185se	---	---	---	---
PK28-CK-B5	28	5	240	---	---	---	---	---	---
PK28-CK-B7	28	7	---	---	185	150 185	125/30 150/25	---	150 185
PK30-CK-B5	30	5	---	185	---	---	---	---	---
PK32-CK-B5- CU	32	5	300	---	---	---	---	---	---
PK32-CK-B5- AL	32	5	---	---	240	---	---	---	---
PK34-CK-B5	34	5	---	240	300	240	99/72 105/75 120/40 210/35 210/50 230/30 240/40	---	---

BPE-062 / BPL-062 / BPP-062 Presseinsätze Serie 60-CK (Ø42mm) Crimping dies series 60-CK (Ø42mm)

- Sechskant-Presseninsätze für Kabelschuhe und Verbinder aus Kupfer, handelsüblich (DIN-ähnlich) und für Kabelschuhe Schaltschrankanschlüsse
- Hexagonal crimping dies for copper tubular lugs and connectors standard design and tubular cable lugs for switchgear connections



Typ Type	Querschnitt Cross section	Pressbreite Crimping width
	mm ²	mm
PH6-CK-B5	6	5
PH10-CK-B5	10	5
PH16-CK-B5	16	5
PH25-CK-B5	25	5
PH35-CK-B5	35	5
PH50-CK-B5	50	5
PH70-CK-B5	70	5
PH95-CK-B5	95	5
PH120-CK-B5	120	5
PH150-CK-B5	150	5
PH185-CK-B5	185	5
PH240-CK-B5	240	5
PH300-CK-B5	300	5

- Oval-Presseninsätze zum Pressen von isolierten Rohrkabelschuhen und Verbindern und Stiftkabelschuhen
- Oval crimping dies for insulated tubular cable lugs and connectors and insulated pin terminals



Typ Type	Querschnitt Cross section	Pressbreite Crimping width
	mm ²	mm
POI10-CK-B5	10	5
POI16-CK-B5	16	5
POI25-CK-B5	25	5
POI35-CK-B5	35	5
POI50-CK-B5	50	5
POI70-CK-B5	70	5
POI95-CK-B5	95	5
POI120-CK-B5	120	5
POI150-CK-B5	150	5

BPE-062 / BPL-062 / BPP-062 Presseinsätze Serie 60-CK (Ø42mm) Crimping dies series 60-CK (Ø42mm)

- Rundrück-Einsätze zum Vorrunden von Kupfer- und Aluminium-Sektorleitern 3- und 4-Sektoren
- Pre-rounding dies for sector-shaped AL and CU connectors 3- and 4-core sector-shaped conductors



Type Type	Durchmesser Diameter	mehrdrähtig stranded	eindrahtig single wire	Pressbreite Crimping width
	mm	mm ²	mm ²	mm
PR10-CK-B20	Ø4,1	10	---	20
PR16-CK-B20	Ø5,1	16	25	20
PR25-CK-B20	Ø6,3	25	35	20
PR35-CK-B20	Ø7,5	35	50	20
PR50-CK-B20	Ø9,0	50	70	20
PR70-CK-B20	Ø10,5	70	95	20
PR95-CK-B20	Ø12,5	95	120	20
PR120-CK-B20	Ø14,0	120	150	20
PR150-CK-B20	Ø15,7	150	185	20
PR185-CK-B20	Ø17,5	185	240	20
PR240-CK-B20	Ø20,2	240	---	20

BPE-062 / BPL-062 / BPP-062

Presseinsätze Serie 60-CK (Ø42mm)

Crimping dies series 60-CK (Ø42mm)

- Oval-Presseninsätze zum Pressen von Pressendbunden, ovalen Pressverbindern nach DIN48217 und H-Abzweigklemmen
- Oval crimping dies for crimping compression dead ends, oval cable lugs acc. DIN48217 and H-compression



Typ Type	Kennzahl Code	Pressendbunde und ovale Pressverbinder Compression dead end and oval cable lugs			H-Abzweigklemmen H-type clamps	Doppelpresskabelschuhe Twin compression cable lugs	Pressbreite Crimping width
		Querschnitt / Cross section mm ²					mm
8-PO-CK-B5	8 PO	10re					5
10-PO-CK-B5	10 PO	10	10		6/10 – 6/10		5
12-PO-CK-B5	12 PO	16	16				5
16-PO-CK-B5	16 PO	25	25		16/6 – 16		5
18-PO-CK-B5	18 PO	35	35	35	25/6 – 25		5
20-PO-CK-B5	20 PO	50	50	50			5
21-PO-CK-B5	21 PO				35/10 – 35		5
22-PO-CK-B5	22 PO	70	70	70			5

- Trapez-Presseninsätze für isolierte Aderendhülsen und nicht isolierte Aderendhülsen
- Trapezoid crimping dies for insulated cable end-sleeves and non-insulated cable end-sleeves



Typ Type	Querschnitt Cross section	Pressbreite Crimping width
	mm ²	mm
PT10-CK-B20	10	20
PT16-CK-B20	16	20
PT25-CK-B20	25	20
PT35-CK-B20	35	20
PT50-CK-B20	50	20
PT70-CK-B20	70	20
PT95-CK-B20	95	20
PT120-CK-B20	120	20
PT150-CK-B20	150	20
PT185-CK-B20	185	20
PT240-CK-B20	240	20

BPE-062 / BPL-062 / BPP-062 **Presseinsätze Serie 60-CK (Ø42mm)** **Crimping dies series 60-CK (Ø42mm)**

- Dorn-Preßeinsätze für Kabelschuhe und Verbinder für feindrähtige Leiter
- Mandrel crimping dies for tubular cable lugs and connectors for fine stranded conductors



Typ Type	Querschnitt Cross section
mm ²	
PDF10-CK	10
PDF16-CK	16
PDF25-CK	25
PDF35-CK	35
PDF50-CK	50
PDF70-CK	70

- Dorn-Preßeinsätze für Quetschkabelschuhe (DIN 46234) und Stiftkabelschuhe (DIN46230) und Quetschverbinder (DIN 46341)
- Mandrel crimping dies for copper solderless terminals (DIN 46234) and pin terminals (DIN 46230) and copper solderless connectors (DIN 46341)



Typ Type	Querschnitt Cross section
mm ²	
PD10-CK	10
PD16-CK	16
PD25-CK	25
PD35-CK	35
PD50-CK	50
PD70-CK	70
PD95-CK	95
PD120-CK	120

- Dorn-Preßeinsätze für isolierte Quetschkabelschuhe und isolierte Stiftkabelschuhe
- Mandrel crimping dies for insulated copper solderless terminals and insulated pin terminals



Typ Type	Querschnitt Cross section
mm ²	
PDI10-CK	10
PDI16-CK	16
PDI25-CK	25
PDI35-CK	35
PDI50-CK	50
PDI70-CK	70

BPE-062 / BPL-062 / BPP-062

Presseinsätze Serie 60-CK (Ø42mm)

Crimping dies series 60-CK (Ø42mm)

- WM-Presseninsätze für
 - Rohrkabelschuhe Standard-Ausführung
 - Rohrkabelschuhe für feindrähtige Leiter
 - Rohrkabelschuhe EURO-Serie
- Dies WM-shape for
 - cable lugs standard series
 - cable lugs for fine wired cables
 - cable lugs EURO series



Typ Type	Typ Type	Typ Type	Querschnitt Cross section	Pressbreite Crimping width
STANDARD	FINE	EURO	mm ²	mm
PWM10-CK-B5	PWMF10	PWME10	10	5
PWM16-CK-B5	PWMF16	PWME16	16	5
PWM25-CK-B5	PWMF25	PWME25	25	5
PWM35-CK-B5	PWMF35	PWME35	35	5
PWM50-CK-B5	PWMF50	PWME50	50	5
PWM70-CK-B5	PWMF70	PWME70	70	5
PWM95-CK-B5	PWMF95	PWME95	95	5
PWM120-CK-B5	PWMF120	PWME120	120	5
PWM150-CK-B5	PWMF150	PWME150	150	5
PWM185-CK-B5	PWMF185	PWME185	185	5
PWM240-CK-B5	PWMF240	PWME240	240	5
PWM300-CK-B5	---	PWME300	300	5

BPE-062 / BPL-062 / BPP-062 Presseinsätze Serie 60-CK (Ø42mm) Crimping dies series 60-CK (Ø42mm)

- Sechskant-Pressensätze für Kabelschuhe und Verbinder aus Kupfer, nach NFC 20-130

- Hexagonal crimping dies for copper tubular lugs and connectors, according NFC 20-130



Typ Type		Querschnitt Cross section	Pressbreite Crimping width
NFC20-130		mm ²	mm
PNFC6-CK-B9	84105	6	9
PNFC10-CK-B9	84106	10	9
PNFC16-CK-B9	84107	16	9
PNFC25-CK-B9	84108	25	9
PNFC35-CK-B12	84109	35	12
PNFC50-CK-B12	84110	50	12
PNFC70-CK-B5	84111	70	5
PNFC95-CK-B5	84112	95	5
PNFC120-CK-B5	84113	120	5
PNFC150-CK-B5	84114	150	5
PNFC185-CK-B5	84115	185	5
PNFC240-CK-B5	84116	240	5
PNFC300-CK-B6	78453	300	6

BPE-062 / BPL-062 / BPP-062

Presseinsätze Serie 60-CK (Ø42mm)

Crimping dies series 60-CK (Ø42mm)

Sechskant-Pressinsätze für Kabelschuhe und Verbinder aus Kupfer, nach EDF (France)

Hexagonal crimping dies for copper tubular lugs and connectors, according EDF (Energy de France)



Typ Type		Querschnitt Cross section	Querschnitt Cross section	Querschnitt Cross section	Querschnitt Cross section	Querschnitt Cross section	Querschnitt Cross section	Querschnitt Cross section	Querschnitt Cross section	Pressbreite Crimping width
		HUR – DPD CU	NFC63-061 ICAU – ACX CU/AL	MJPB / MJPT / MJT / EBPAU / EDBPAU / CCFBD / CPTA. DP/CN / XN8S / EJAS / EDAS CN CU ISOL.	MJTAS MJTASE EJASE Verb.	JU CU	JL / CN2AA CN2AU / CNAA/ABT- CB/CBO/RD B/QN2AU/AT /AB/AR/LR/A LR AL ALLOW	JAR/JALR/JL R ACSR AL	JAR/JALR/JL R ACSR ST	
		mm ²	mm ²	mm ²	mm ²	mm ²	mm ²	mm ²	mm ²	mm
PEDF54-CK-B5	84176					7,07 (30/10)			17,8 / 22 27,8 / 34,4 43,1	5
PEDF68-CK-B9	84177					9,9 (35/10) 10,8 12,56 (40/10)				9
PEDF72-CK-B5	84178					12,4 / 14,1 15,9 (45/10) 19,6 (50/10)			37,7 / 54,6 69,3 / 88	5
PEDF83-CK-B9	84179					17,9 / 22 27,6				9
PEDF100-CK-B5	84168	DPD29/25				28,26 (60/10) 29,3 / 38,2 38,46 (70/10)	22		58,9 80	5
PEDF120-CK-B5	84169					48,3	34,4	17,8 / 22 27,8 / 34,4	59,7 / 75,5 116,2 / 147,1	5
PEDF140-CK-B9	84170		35 / 50	6 / 10 / 16			43,1 54,6	37,7 / 43,1 54,6		9
PEDF173-CK-B9	84171		70 / 95 / 120	25 / 35 50 / 54,6 70 / 70N / 95		59,7 / 74,9 93,3	75,5 93,3	58,9 / 69,3 80 / 88		9
PEDF210-CK-B5	84172						117	59,7 / 116,2		5
PEDF215-CK-B9	84173			120 150	50 / 70 95 / 150	116 146				9
PEDF230-CK-B5	84174					182	148	75,5 / 147,1		5
PEDF235-CK-B5	84219		150 / 185 240							5
PEDF250-CK-B										
PEDF260-CK-B5	84175		300							5